

Monatsüberblick Artec technologies AG [Xetra]

Date	OPEN	HIGH	LOW	CLOSE	VOLUME
01.02.2019	4,060	4,120	4,040	4,120	1.300
04.02.2019	4,160	4,160	4,160	4,160	0
05.02.2019	4,180	4,440	4,100	4,440	6.026
06.02.2019	4,460	4,460	4,300	4,380	8.374
07.02.2019	4,280	4,300	4,200	4,260	3.079
08.02.2019	4,140	4,260	4,140	4,260	861
11.02.2019	4,200	4,200	4,120	4,160	1.025
12.02.2019	4,100	4,180	4,100	4,180	6.402
13.02.2019	4,100	4,100	4,060	4,080	2.088
14.02.2019	4,080	4,080	4,080	4,080	0
15.02.2019	4,060	4,060	4,020	4,060	800
18.02.2019	4,080	4,160	4,080	4,160	3.812
19.02.2019	4,100	4,240	4,100	4,180	4.305
20.02.2019	4,140	4,140	4,140	4,140	0
21.02.2019	4,160	4,160	4,160	4,160	0
22.02.2019	4,200	4,200	4,160	4,160	1.038
25.02.2019	4,160	4,160	4,160	4,160	0
26.02.2019	4,180	4,200	4,160	4,160	1.152
27.02.2019	4,160	4,220	4,120	4,220	2.100
28.02.2019	4,140	4,180	4,140	4,180	100

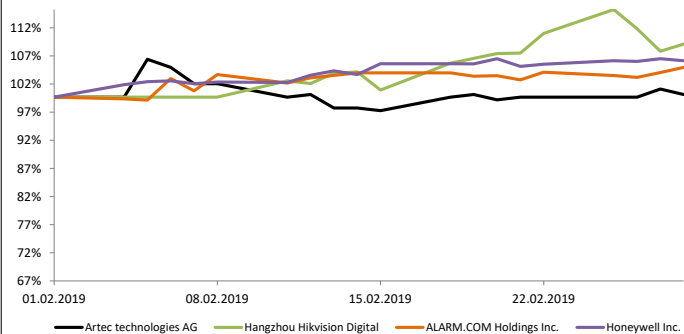
Chart (letzte 3 Monate)



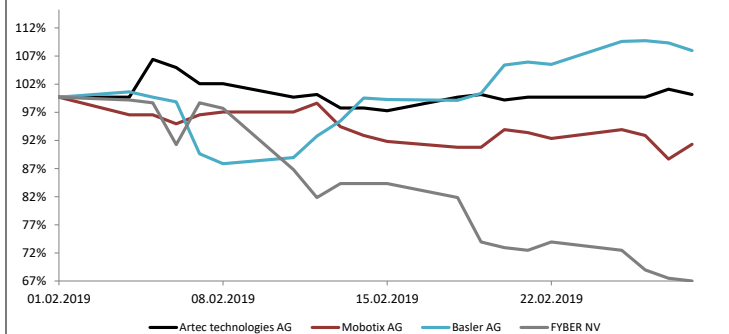
Überblick Peergroup Unternehmen

Unternehmen	OPEN	HIGH	LOW	CLOSE	VOLUME	52W HIGH	52W LOW	MTD	YTD	Währung
Artec technologies AG	4,060	4,460	4,020	4,180	42.462	7,300	3,340	0,97%	9,42%	EUR
Hangzhou Hikvision Digital	30,34	37,10	30,03	34,50	687.823.282	44,59	22,29	14,89%	33,93%	CNY
ALARM.COM Holdings Inc.	63,05	65,85	61,58	65,63	8.785.080	65,85	36,28	4,29%	26,53%	USD
Honeywell Inc.	148,70	154,84	144,34	154,07	56.368.068	162,39	123,48	7,27%	16,61%	USD
Mobotix AG	9,35	9,60	8,50	8,75	46.272	10,50	7,60	-5,91%	7,36%	EUR
Basler AG	150,60	163,20	127,40	159,40	32.961	199,00	118,40	6,98%	28,55%	EUR
FYBER NV	0,20	0,24	0,10	0,14	1.131.046	0,82	0,08	-34,62%	-15,00%	EUR

Kursentwicklung Peergroup 1



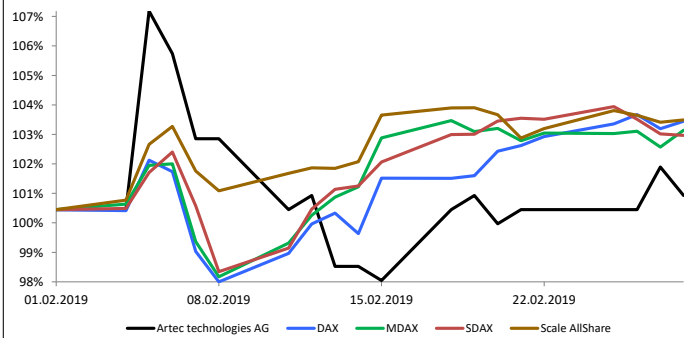
Kursentwicklung Peergroup 2



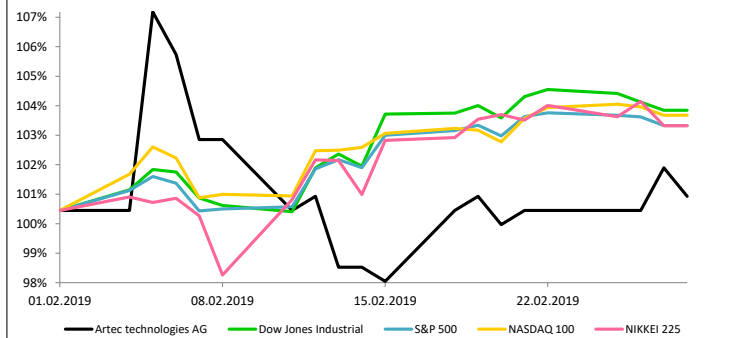
Überblick Indizes

Indizes	OPEN	HIGH	LOW	CLOSE	VOLUME	52W HIGH	52W LOW	MTD	YTD
DAX	11.198,46	11.556,87	10.863,56	11.515,64	1.655.902.823	13.204,31	10.279,20	3,07%	9,06%
MDAX	23.753,26	24.473,32	23.145,72	24.385,72	658.600.003	27.366,46	21.160,71	3,00%	12,96%
SDAX	10.604,62	10.944,27	10.293,24	10.804,85	473.540.557	12.749,38	9.263,81	2,40%	13,63%
Scale AllShare	1.035,97	1.083,61	1.035,97	1.075,74		1.335,92	962,37	3,84%	9,14%
Dow Jones Industrial	25.025,31	26.241,42	26.080,66	25.916,00	1.598.736.628	26.951,81	21.712,53	3,67%	11,10%
S&P 500	2.702,32	2.813,49	2.794,99	2.784,49	10.918.891.630	2.940,91	2.346,58	2,97%	11,08%
NASDAQ 100	6.872,73	7.161,73	7.111,78	7.097,53	3.484.388.839	7.700,56	5.895,12	2,76%	12,13%
NIKKEI 225	20.797,03	21.610,88	21.505,07	21.385,16	13.153.440.800	24.448,07	18.948,58	2,94%	6,85%

Kursentwicklung Indizes national



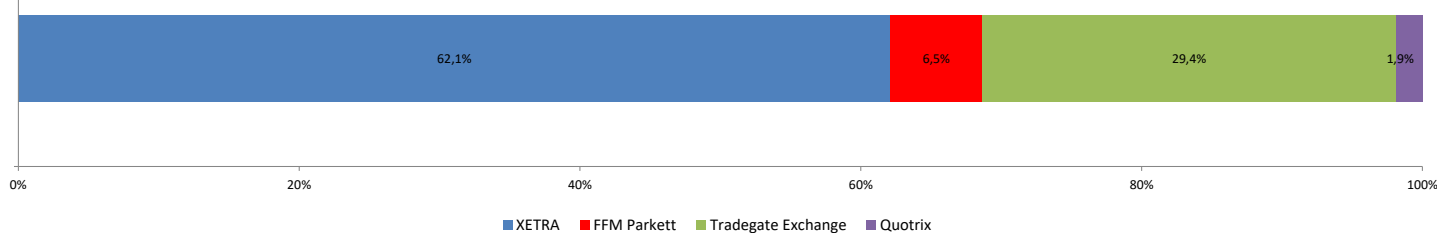
Kursentwicklung Indizes international



Monatsüberblick der wichtigsten Handelsplätze

Date	XETRA		FFM Parkett		Tradegate Exchange		Quotrix		München		Summe
	Close	VOLUME	Close	VOLUME	Close	VOLUME	Close	VOLUME	Close	VOLUME	
01.02.2019	4,120	1.300	4,060	250	4,020	1.860	4,140	0	4,100	0	3.410
04.02.2019	4,160	0	4,040	0			4,120	0	4,100	0	
05.02.2019	4,440	6.026	4,320	1	4,440	3.951	4,100	0	4,100	0	9.978
06.02.2019	4,380	8.374	4,400	482	4,320	400	4,380	0	4,400	0	9.256
07.02.2019	4,260	3.079	4,240	1.000	4,300	422	4,380	0	4,400	0	4.501
08.02.2019	4,260	861	4,140	0	4,340	85	4,220	0	4,380	0	946
11.02.2019	4,160	1.025	4,140	0	4,200	260	4,200	1.300	4,380	0	2.585
12.02.2019	4,180	6.402	4,140	0	4,100	1.572	4,200	0	4,380	0	7.974
13.02.2019	4,080	2.088	4,100	250	4,080	808	4,180	0	4,380	0	3.146
14.02.2019	4,080	0	4,040	0			4,060	0	4,360	0	
15.02.2019	4,060	800	4,020	0	4,020	700	4,080	0	4,360	0	1.500
18.02.2019	4,160	3.812	4,360	300	4,080	3.259	4,060	0	4,360	0	7.371
19.02.2019	4,180	4.305	4,300	440	4,200	2.833	4,260	0	4,360	0	7.578
20.02.2019	4,140	0	4,100	0	4,240	400	4,180	0	4,360	0	400
21.02.2019	4,160	0	4,100	0	4,140	370	4,180	0	4,360	0	370
22.02.2019	4,160	1.038	4,100	1.750	4,100	194	4,180	0	4,360	0	2.982
25.02.2019	4,160	0	4,020	0	4,100	1.980	4,180	0	4,360	0	1.980
26.02.2019	4,160	1.152	4,100	0	4,180	522	4,160	0	4,360	0	1.674
27.02.2019	4,220	2.100	4,100	0	4,240	100	4,180	0	4,360	0	2.200
28.02.2019	4,180	100	4,100	0	4,100	410	4,180	0	4,360	0	510
Ø (Handelstag)	4,185	2.123	4,146	224	4,178	1.118	4,181	65	4,329	0	3.798
Kummuliert		42.462		4.473		20.126		1.300		0	68.361
Verteilung		62,1%		6,5%		29,4%		1,9%		0,0%	100%

Umsatzverteilung (wichtigsten Handelsplätze)



TOP 20 Shareholder (Quelle: Bloomberg)

Inhabername	Portfolioname	Quelle	Position	Prozent	jüng. Änd.	Filing-Date	Institutionstyp	Land
IFM Independent Fund	Multiple Portfolios	MF-AGG	21.649	0,83%	-30.747	31.12.2017	Investment Advisor	Liechtenstein
Artec Technologies A	n/a	Annual Re	13.700	0,53%	0	31.12.2016	Corporation	Germany

Überdurchschnittlich gutes Designated Sponsoring - Rating der Deutschen Börse

Ratingkriterium Bewertung Bedingung für ein "A" Rating

Rating AA

Analysteneinstufungen (Quelle: Bloomberg)

Institut	Analyst	Einstufung	Kursziel	Aktualisierung
0				

Disclaimer:

Die obigen Angaben und Mitteilungen dienen ausschließlich Informationszwecken und stellen weder ein Angebot noch eine Aufforderung oder Empfehlung zum Kauf, Verkauf oder Halten von Finanzprodukten, noch Anlageberatung oder Finanzanalyse dar. Die ICF BANK AG hat die Informationen mit größtmöglicher kaufmännischer Sorgfalt zusammengestellt. Sie basieren auf dem Datenmaterial Dritter, das sorgfältig ausgewählt wurde. Die ICF BANK AG übernimmt keine Gewährleistung für die Aktualität, Richtigkeit, Vollständigkeit, Qualität und Widerspruchsfreiheit der Informationen und keine Haftung für Schäden, die infolge oder im Zusammenhang mit der Verwendung der Informationen entstehen. Haftungsansprüche, die ihren Ursprung in den benannten Punkten bzw. in der Unrichtigkeit, Unvollständigkeit oder Missverständlichkeit der Informationen haben, sind ausgeschlossen. Die ICF BANK AG übernimmt keine Verpflichtung, auf etwaige Fehler oder Unvollständigkeiten der Informationen hinzuweisen, noch diese zu aktualisieren.